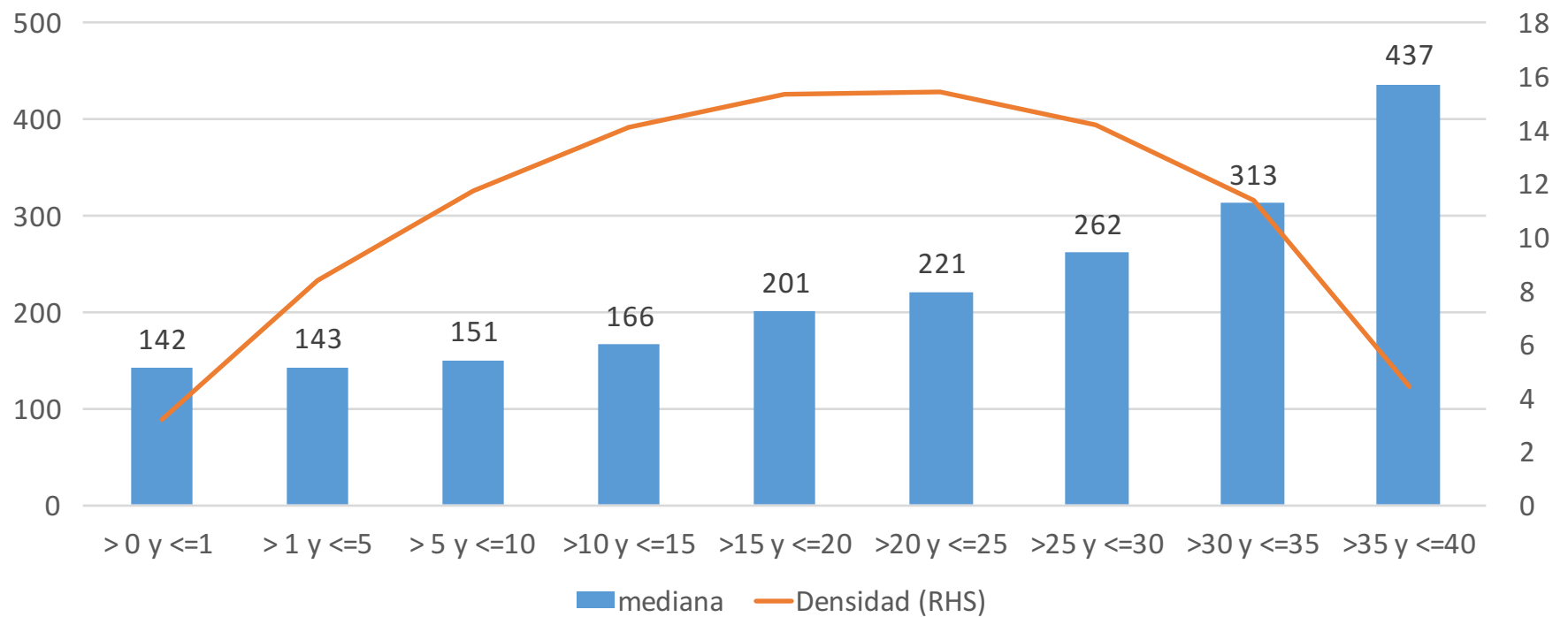


# Pensiones

Rodrigo Valdés

# Pensiones pagadas en mayo

(\$, %)



Los cambios que tienen más efectos son los políticamente más difíciles

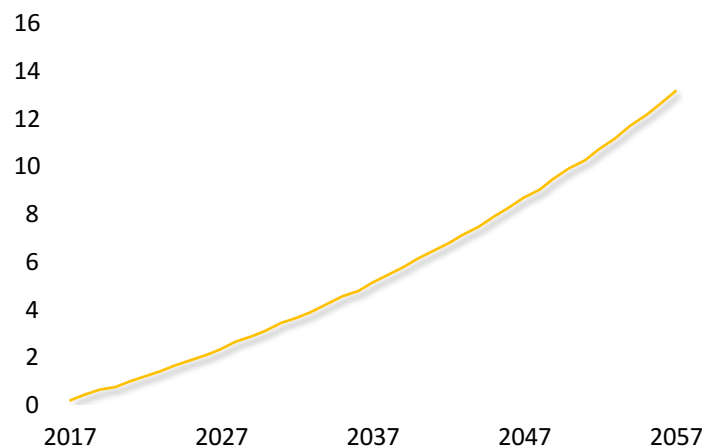
| Aspecto                               | Forma y magnitud del cambio  | Efecto en pensión (%) |
|---------------------------------------|------------------------------|-----------------------|
| Tasa de cotización toda la vida       | 1 pp a cuenta individual     | 10                    |
| Tasa de cotización, 15 años al retiro | 1 pp a cuenta individual     | 3                     |
| Tasa de rentabilidad                  | 1 pp toda la vida            | 25                    |
| Edad de retiro a los 65 hombres       | 1 año más                    | 7-10                  |
| Edad de retiro a los 60 mujeres       | 5 años más                   | 35-51                 |
| Deuda previsional                     | Desaparece                   | 2                     |
| Utilidades de las AFP                 | 1/2 al F. de P. (sin encaje) | 3-4                   |
| Densidad de cotizaciones              | 5 pp. en la mediana (2 años) | 9                     |



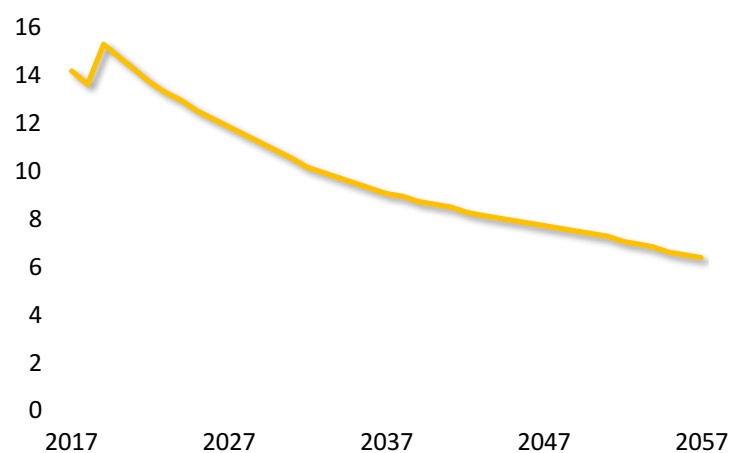
# Capitalización vs reparto

(Pensión adicional/salario promedio final)

### Esquema de ahorro puro



### Esquema de reparto puro

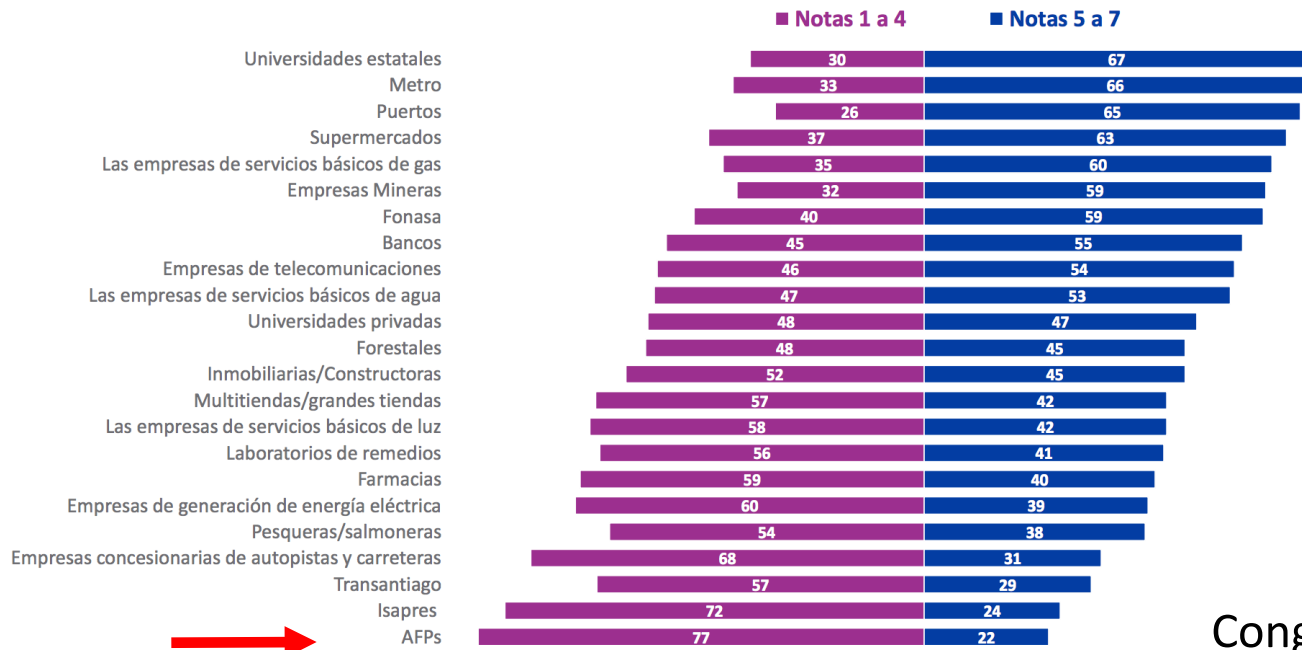


*Nota: Efectos teóricos. Simulación de una pensión de capitalización pura para un hombre en base a 5% puntos de cotización, rentabilidad de los fondos de 4%, densidad mediana de los hombres pensionados entre 2007-2014 y salario promedio actual de los cotizantes con crecimiento de 1,5%. Reparto distribuido en montos iguales para los mayores de 65 años de edad pensionados.*

# La (des)confianza en las AFP (6 meses atrás)

## Confianza en Industrias

Usando una escala de 1 a 7 como en el colegio, donde 1 es “nada de confianza” y 7 “es mucha confianza”, ¿Cuánta confianza tiene usted en...? %



Congreso: 73/22

Casos: 707. Se excluye alternativa “No sabe, no responde”.

## Carga tributaria y seguridad social

|                          | Carga tributaria sin Seguridad Social | Recaudación por Seguridad Social |
|--------------------------|---------------------------------------|----------------------------------|
| Chile 2018               | 19,6%                                 | 1,5%<br>[+2,7% AFP = 4.2%]       |
| Mediana OCDE 2017        | 25,0%                                 | 10,7%                            |
| Mediana OCDE 1990        | 24,5%                                 | 7,2%                             |
|                          |                                       |                                  |
| Diferencia con OCDE 2017 | 5,4%                                  | 9,2%                             |
| Diferencia con OCDE 1990 | 4,9%                                  | 5,7%                             |

Fuente: OECD Tax Revenues Database